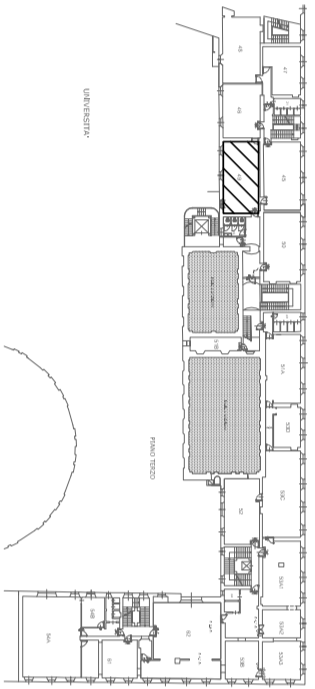


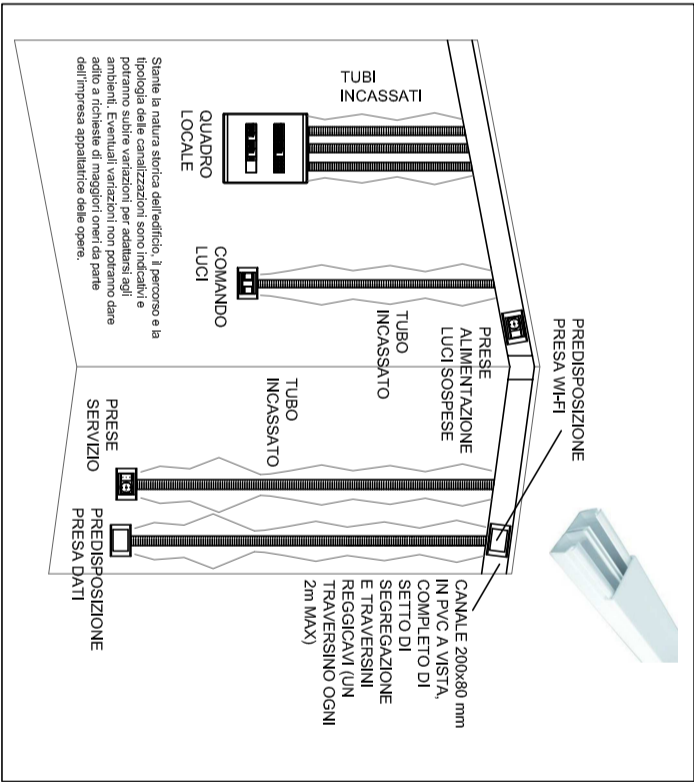
SITUAZIONE ESISTENTE



KEY PLAN

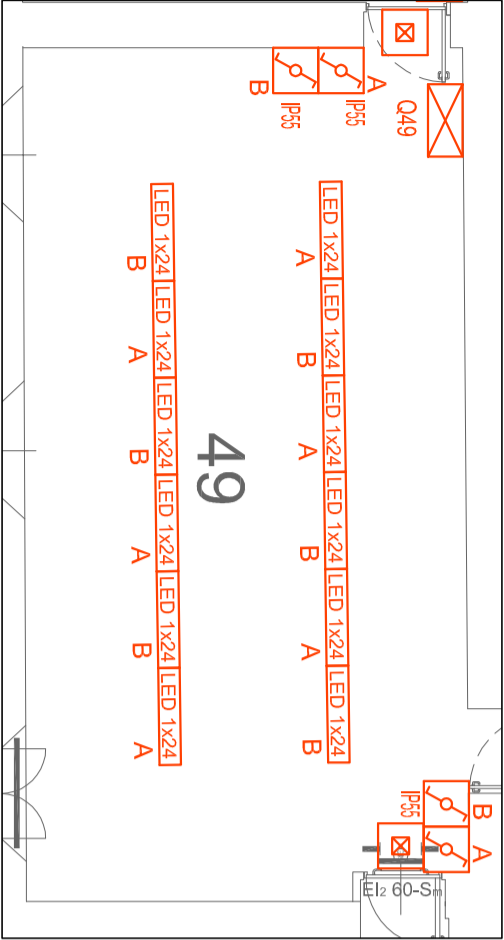


ESEMPLIFICATIVO DISTRIB. INTERNA LOCALE



- DOTAZIONE ATTUALE**
- lampade 4x36W su controsoffitto
  - luce sicurezza
  - n. 4 accensioni
  - n. prese bivalenti incassate

ADEGUAMENTO ILLUMINAZIONE



CARATTERISTICHE OPERE DI ADEGUAMENTO

- DISTRIBUZIONE INTERNA AULA CON CANALINA MULTISCOMPARTO A VISTA E/O RECUPERANDO LE VIE CAVI INCASSATE ESISTENTI
- GRADO DI PROTEZIONE PUNTI COMANDO LUCI E PUNTI PRESA IP55

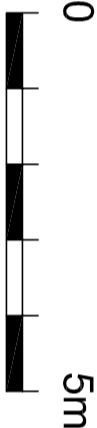
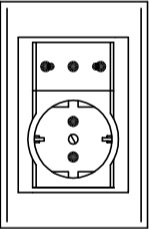
ESEMPLIFICATIVO APPARECCHIO ILLUMINAZIONE NORMALE



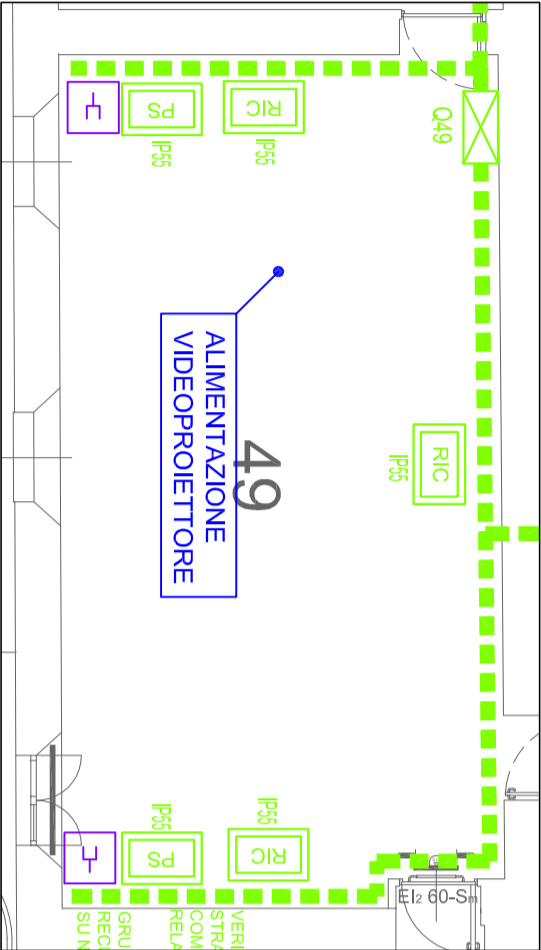
ESEMPLIFICATIVO APPARECCHIO ILLUMINAZIONE SICUREZZA



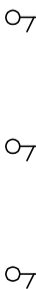
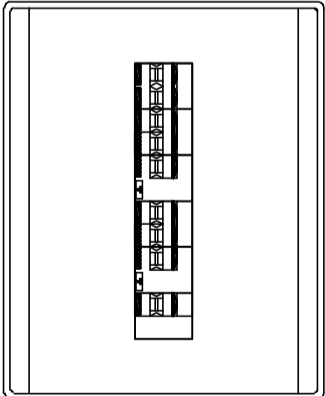
TIPICO GRUPPO PRESE IP55 (CON SCHERMO PLASTICO DI PROTEZIONE)



ADEGUAMENTO FORZA MOTRICE



FRONTE QUADRO ELETTRICO DI LOCALE



Descrizione linea	GENERALE		LUCI LOCALE		LINEA TENSIONE		LINEA PRESE	
	L N	L N	L N	L N	L N	L N	L N	L N
Fasi della linea	2	2	2	2	2	2	2	2
Pot. [W]	32	16	16	16	16	16	16	16
Corrente nominale In [A]	1" In = 32	1" In = 16	1" In = 16	1" In = 16	1" In = 16	1" In = 16	1" In = 16	1" In = 16
Corrente regolabile If [A]	0.03 / 0.00	0.03 / 0.00	0.03 / 0.00	0.03 / 0.00	0.03 / 0.00	0.03 / 0.00	0.03 / 0.00	0.03 / 0.00
Interr. [A] / Tatt. [s]	6.0	6.0	6.0	6.0	6.0	6.0	6.0	6.0
Potere d'interruzione [kA]								
Segla cavo								
Sezione fase [mm²]	2.5	2.5	2.5	2.5	2.5	2.5	2.5	2.5
Sezione neutro [mm²]	2.5	2.5	2.5	2.5	2.5	2.5	2.5	2.5
Sezione PE [mm²]	2.5	2.5	2.5	2.5	2.5	2.5	2.5	2.5
Note								

La posizione dei quadri elettrici e dei vari fruiti (interruttori etc.) ha valore indicativo. Le precise localizzazioni saranno concordate in fase di realizzazione dei lavori fra committente, DL ed impresa appaltatrice senza che queste variazioni possano dare adito a richieste di maggiori oneri. L'aggiunta di gruppi prese o punti di comando luci su richiesta della committenza (con un massimo del 10% complessivo) rispetto a quanto indicato è stata conteggiata nella voce di computo metrico "opere aggiuntive".

Restano ad onere e cura dell'impresa appaltatrice dei lavori:

- opere murarie per scassi e successivi ripristini (integrazioni escluse)
- smantellamento e smaltimento dei materiali e dei componenti di risulta

Se non diversamente indicato, l'alimentazione terminale delle lampade dovrà avvenire mediante minicavi in PVC a vista, sezionati e smaltimento dei materiali e dei componenti di risulta.

In fase di realizzazione dovranno essere predisposte idonee cassette di derivazione per un agevole stesura dei cavi, le vie cavi incassate esistenti.

I disegni hanno valore di sola pianta di vista impiantistico. Per quanto concerne gli aspetti edili, strutturali e meccanici occorre fare riferimento alla documentazione as built esistente.

La Topologia e la sezione dei cavi di alimentazione delle utenze sono indicate negli schemi unifilari dei quadri elettrici; ove verranno recuperate le tubazioni incassate esistenti (plastiche) è consentito l'utilizzo di NOTG9K anziché FG7OM1 in fase di realizzazione dovranno essere predisposte idonee cassette di derivazione per un agevole stesura dei cavi, Per l'impianto di rilevazione incendi, fare riferimento alle tavole di insieme relative.

La committenza provvederà a suo carico a liberare i locali da arredi e materiale depositato al fine di rendere possibile l'esecuzione delle lavorazioni previste.

LEGENDA SIMBOLI

SIMBOLO	DESCRIZIONE
	Apparecchio illuminante per posa a pannello o sospensione a filo continuo, con ottica a lunghezza controllata (UGR<19), equipaggiato con sorgente luminosa a LED 4000° K, potenza indicativa 1x24 W, CRI > 80, flusso luminoso nominale non inferiore a 2425 lm
	Apparecchio illuminante per illuminazione di sicurezza, con controllo remoto, dotato di interruttore integrato, sorgente luminosa a LED equivalente fillo 24W, flusso luminoso non inferiore a 850 lm, modello funzionamento SE
	Punto di comando illuminazione
	Presse a parete per alimentazione apparecchi illuminanti
	Gruppo prese di servizio
	Gruppo prese di servizio (riciclaggio gruppo prese esistenti)
	Quadro elettrico
	Canale multiscoperto (vedi esemplificativo)
	Predisposizione 2 prese dati compensati di scassi, tubazioni, scatole e placca ottica, rifiniture murali (escluso tinteggiature)
	Predisposizione 3 prese dati, compensati di scassi, tubazioni, scatole e placca ottica, rifiniture murali (escluso tinteggiature)